

La Turbine à Cran-Gevrier

FESTIVAL DU FILM SOCIAL

les films :



15 H 00

Mémoires d'un condamné,
de Sylvestre MEINZER

«Le 25 novembre 1910, au nom du peuple français, la Cour d'Assise de Seine Inférieure déclare Jules Durand coupable de complicité d'assassinat et ordonne qu'il ait la tête tranchée sur la place publique». Cette grave erreur judiciaire s'est passée au Havre et elle n'a laissée aucune trace. Les dossiers sur «Le Dreyfus des ouvriers» ont mystérieusement disparu et la ville n'a cessé de se

reconstruire, recouvrant ses blessures d'un sédiment de nouveauté et d'oubli.

Muni de deux portraits de Jules Durand, je pars à la recherche de ce qui reste de sa mémoire. Je retrouve les lieux et les hommes que Jules Durand aurait pu rencontrer. Syndicalistes, dockers, juge, avocat, psychiatre, voisins... chacun se souvient de cette histoire et interroge son héritage, les luttes ouvrières et la justice de classe dont il est le symbole.



22 H 00

Prendre le large,
de Gael MOREL

Edith, 45 ans, ouvrière dans une usine textile, voit sa vie bouleversée par un plan social. Loin de son fils et sans attache, plutôt que le chômage, elle est la seule à choisir de rejoindre son usine délocalisée au Maroc.



9 H 30

La CGT en Mai 1968
de Paul SEBAN

La C.G.T. en mai, film réalisé par une équipe de militants, dont principalement Paul Seban, réalisateur de l'O.R.T.F., est une analyse et chronique du mouvement de masse de mai juin 68, composée d'éléments tournés alors en 16mm et en super 8, et de témoignages enregistrés un an plus tard (extrait d'un programme de la cinémathèque algérienne).

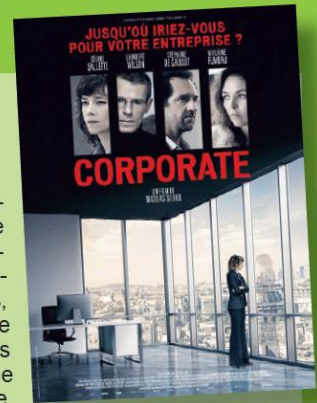
Ce film rend compte de l'ensemble des faits qui ont marqué cette période : le déclenchement de la grève, son déroulement, son développement, les manifestations, les négociations et leurs résultats, la reprise du travail.

Pour le faire le plus complètement possible, les réalisateurs ont largement utilisé les films en provenance des entreprises, les images en sont parfois imparfaites, maladroitement même.

20 H 15

Corporate,
de Nicolas SIHOL

Emilie Tesson-Hansen est une jeune et brillante responsable des Ressources Humaines, une «killeuse». Suite à un drame dans son entreprise, une enquête est ouverte. Elle se retrouve en première ligne. Elle doit faire face à la pression de l'inspectrice du travail, mais aussi à sa hiérarchie qui menace de se retourner contre elle. Emilie est bien décidée à sauver sa peau. Jusqu'où restera-t-elle corporate ?



Vendredi 08 Juin 2018

Renseignements et réservations LCE 74
12 rue de la République - Annecy - Tél. 04 50 51 59 86
contacts@lce74.com - www.lce74.com
du Lundi au Vendredi de 9 h 00 à 17 h 00